



# ほほえみ

大竹市社協だより

2026.5.1  
(令和8年5月1日)

## 第217号

4月5日(日) 亀居城まつりにて



春の亀居城公園



小方地区社会福祉協議会  
子育て支援「どんぐりころころ」  
4月6日(月)お花見会

ふれあいネットワーク

愛ちゃんと希望くん



この広報紙は共同募金（赤い羽根）配分金を受けて発行しています。

# 令和8年度 大竹市社会福祉協議会事業計画と重点目標

## 事業計画のねらい

近年の地域社会や経済動向の変化に伴い、日常生活の中で困難さ、生きづらさを感じられている方が地域にいらっしゃいます。

そのような中、住民が暮らしの中で困りごとに早く気がつき、お互いに気にかけて助け合い、さらには専門的な機関が連携して支援をする仕組み（重層的支援体制）づくりを進める必要があります。社会福祉協議会（社協）はその推進役としての役割を果たしていきます。

## 事業ごとの目標

### 1 法人運営事業

役員、職員が一体となって、福祉の課題に取り組み、住民の皆さんに必要とされる社協づくりを進めます。また、社協運営にあたっては、透明性を確保し、法令を遵守する視点を大切にします。

### 2 地域福祉事業（地域福祉事業、障害者相談支援事業、生活困窮者自立支援事業）

地域福祉の推進役である社会福祉協議会が中心となり、福祉関係者の横のつながりや社協内部の連携を強化します。それらのネットワークにより、地域住民の皆さんの困りごとを早く適切な関係機関につなぐ仕組みづくりをめざします。

### 3 相談支援事業・訪問介護事業

行政、医療機関、介護事業所をはじめとした関係機関と連携しながら「自分で選び、自分で決める」「最後まで自分らしく生きる」ための相談支援の充実、誰もが安心して暮らせる地域づくりの実現に向けて住民の皆さんと協力して進めていきます。また、介護を必要とする方に適切な支援を行います。

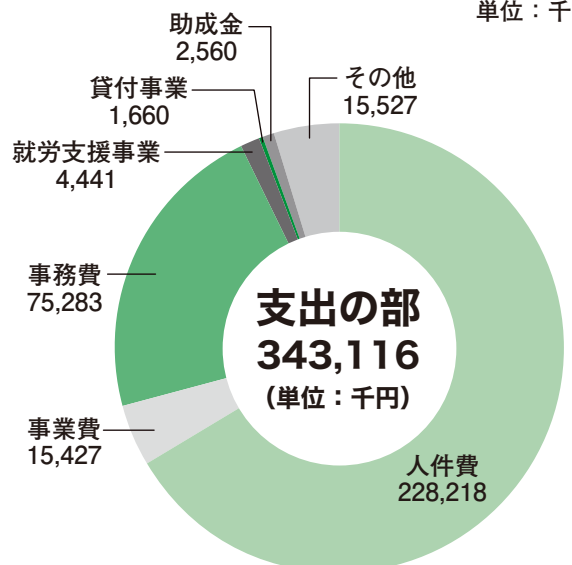
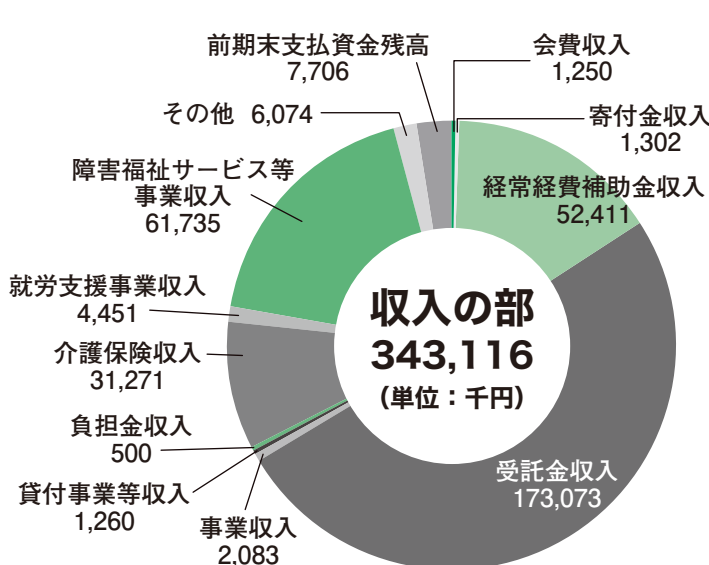
### 4 施設運営事業（就労継続支援 B 型事業所）

大竹さつき作業所・アイビー作業所では、収益性や作業内容をより充実させながら、作業を通して交流を深め、お互いを理解し、「通って楽しい」作業所づくりに努めます。

## 令和8年度収支予算

【法人全体予算 343,116 千円】

単位：千円



おおたけ ししょう しゃそうだん し えん

# 大竹市障がい者相談支援センター

## 社会参加促進事業ってな～に?



大竹市から委託を受けている事業です。障害のある方が自立した日常生活や社会生活を送れるよう、地域全体でその活動を支援する取り組みです。

社会参加促進事業には「手話奉仕員派遣」「要約筆記奉仕員派遣」「生活訓練」「点訳奉仕員養成」など、計9事業があります。そのうち「コミュニケーション支援」と「要約筆記奉仕員養成」についてご紹介します。

### ～コミュニケーション支援事業～

聴覚に障害をもつ方々の社会参加や情報伝達等を支援することを目的に「手話奉仕員」「要約筆記奉仕員」を派遣します。

- ① 市役所などの公的機関に行く時
- ② 児童などの教育上のことで学校に行く時などの場合、担当者が調整します。

### ～要約筆記奉仕員養成事業～

聴覚障害者（中途失聴・難聴者）の方に、手書きやパソコンを使って文字化して伝える「要約筆記奉仕員」を育成する講座です。今年度は6月3日から全4回で開催する予定です。

他にも「手話奉仕員養成講座」「点訳奉仕員養成講座」を開催しています。

詳しくは大竹市障がい者相談支援センターまでご連絡ください。

問い合わせ・ご相談 大竹市障がい者相談支援センター TEL (0827) 52-0167

〒739-0603 大竹市西栄 2-4-1 (大竹市総合福祉センター サントピア大竹 1階 地域福祉課)

FAX : (0827) 53-8122 メール : soudan@otake-shakyo.or.jp

## 令和7年度大竹市社会福祉協議会 特別会員

社会福祉協議会では、一般会員に加えて、地域の皆さまに特別会員への加入のお願いをしております。皆さまからいただいた会費は、幅広く地域福祉を推進するために、有効に活用させていただいております。誠にありがとうございました。令和7年度に特別会員として、ご協力いただきました企業・団体・個人は次のとおりです。衷心より厚くお礼申し上げます。  
(順不同・敬称略)

- ・三井・ダウポリケミカル(株) (東栄2)
- ・大竹工場(2口) (御幸町)
- ・三菱ケミカル(株)広島事業所(2口) (西栄1)
- ・(有)安田自動車整備工場 (西栄1)
- ・(株)キタニ (北栄)
- ・サカネテック(株) (立戸4)
- ・おだ整形外科クリニック (立戸4)
- ・(株)タイセル大竹工場 (東栄2)
- ・三井化学(株)岩国工場 (和木町)
- ・大竹金融懇談会 (本町1)
- ・戸田工業(株)大竹事業所 (明治新開)
- ・(株)合同保険事務所 (立戸2)
- ・日本製紙(株)大竹工場 (東栄2)
- ・中川製袋化工(株) (港町1)
- ・大竹市医師会 (油見2)
- ・大竹市薬剤師会 (油見2)
- ・大竹地区更生保護女性会 (油見2)
- ・ポランティアグループ藤美会(代表 三島美保) (油見2)
- ・大竹市民生委員児童委員協議会 (油見2)
- ・大竹市シニアクラブ連合会 (油見2)
- ・頭徳寺 (油見2)
- ・立戸自治会連合会 (立戸)
- ・メーフルヒル病院 (玖波5)
- ・ルミナス小方ケ丘 (小方ケ丘)
- ・旭整熱(株) (南栄2)
- ・竹の子の里(株) (新町1)
- ・糸谷整形外科クリニック (油見1)
- ・グループホームさくら (南栄2)
- ・真鍋憲幸 (御幸町)
- ・高木秀生 (玖波8)
- ・山田正太郎 (黒川3)
- ・薬師堂峰明 (黒川2)
- ・宇吹勝美 (玖波5)
- ・立戸さわやかグループ (立戸)
- ・中川美喜子 (三ツ石町)
- ・吉本武尚 (元町4)
- ・松田道男 (南栄1)
- ・中村和嗣 (三ツ石町)
- ・泉隆子 (西栄2)
- ・醍醐直喜 (元町2)
- ・政岡修 (元町4)
- ・西尾裕次 (栗谷町)

## 令和8年度大竹市社協 一般会費・特別会費・賛助会費へのお願い

### ● 一般会費 1口 300円 (各世帯)

300円の配分内訳 265円を各地区社会福祉協議会へ  
35円を大竹市社会福祉協議会へ

### ● 特別会費 1口 1万円 (個人・団体)

### ● 賛助会費 1口 2千円 (個人・団体)

### ● 問い合わせ先 総務課 TEL (0827) 53・8120

今年度も引き続きご協力をよろしくお願いたします。

**高齢者の相談窓口、  
地域包括支援センターは  
こちらです。**



**2F 社協事務局**

畳の心地よさでリラックスできる空間となっています。

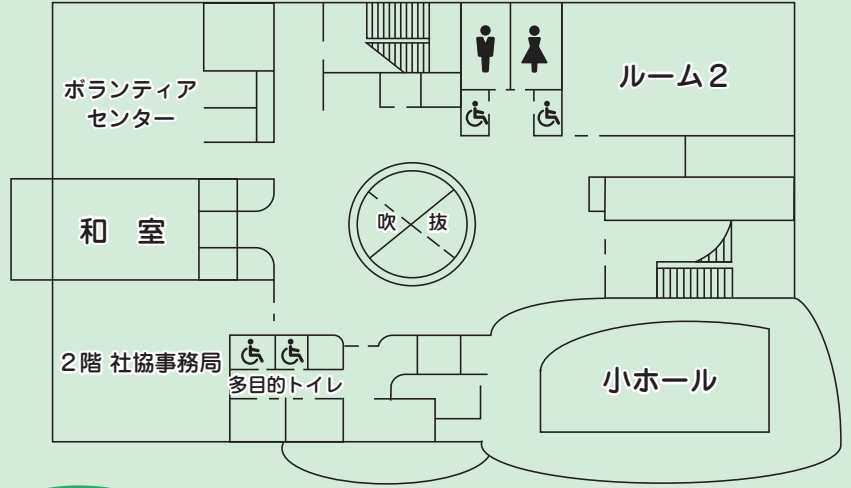


**和室**  
(1時間あたり220円)



**多目的トイレ** 2026/05/10 09:55

子ども連れの方でも安心です。



**2F**

**小ホール** **New**



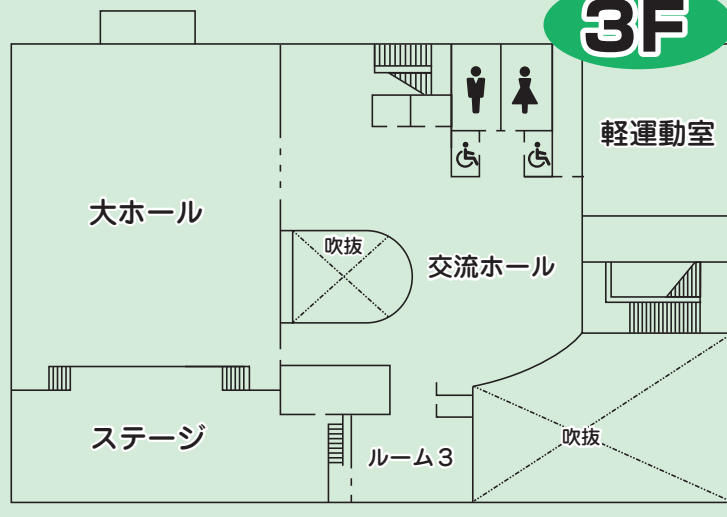
午前9時から午後5時まで誰でも無料で利用できます。独占的に利用する場合は、1時間あたり700円。(1ヶ月前までに申請が必要です)



**軽運動室** (1時間あたり400円)

バレエやダンスの練習等にご利用頂けます。

**3F**



**大ホール** (1時間あたり1,340円)



体操、コンサート、研修会、様々なイベント、行事、教室にご利用頂けるホールです。音響や照明などの設備が完備されています。



# プロジェクト welcome to サントピア大竹!

~ 社協の挑戦 ~

優男 (やさお) が紹介!!



みなさん!サントピア大竹に来たことはありますか? サントピア大竹は、子どもから高齢者まで幅広い世代が利用しています。また、災害時には市指定避難所(第2種避難所)としての役割も果たします。ぜひ、お気軽にお立ち寄りください。

## 1F

### 喫茶「茶つき」

さつき作業所のみんなが喫茶をしています。



(平日 10:00 ~ 15:00)  
ラストオーダー 14:30

ブルーベリージャム、焼菓子も **ホススッ**



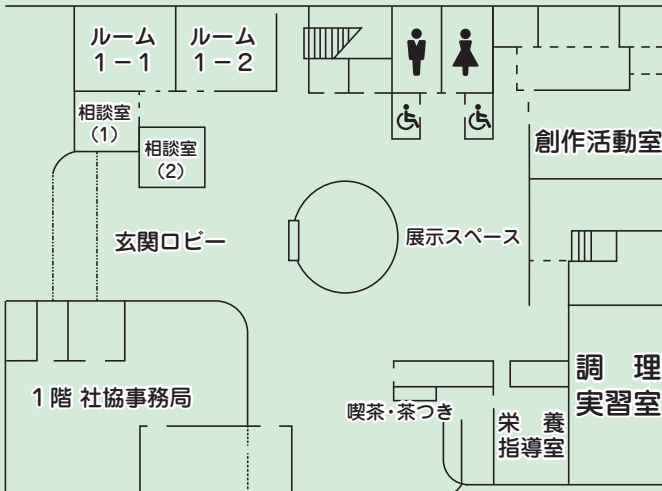
### 創作活動室

(1時間あたり 340円)



### ルーム1-1・1-2

(1時間あたり 170円)

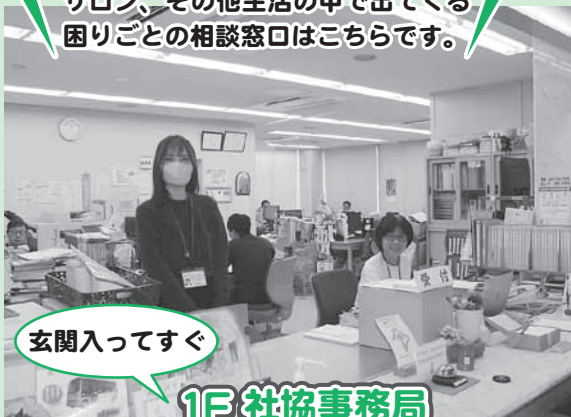


### 調理実習室

(1時間あたり 440円)



ボランティア活動、地域のふれあいサロン、その他生活の中で出てくる困りごとの相談窓口はこちらです。



玄関入ってすぐ

1F 社協事務局

### 野菜販売

不定期

ぷらっとほーむでとれた野菜を販売しています。おいしい野菜を準備してまっています。



調理台の高さ調整ができるのでいろんな方にご利用いただけます

お問い合わせ先

サントピア大竹 TEL (0827) 53-8120

# こんにちは！ 大竹市地域包括支援センターです



大竹市地域包括支援センターでは介護に関する悩みや心配事の他、健康や福祉など、住民の皆さまの相談に専門の職員が応じ、生活の中での「困ったな、どうしよう」を一緒に考え、解決に向けてお手伝いをしています。

- \* 介護サービスを使いたいけど、どうしたらいいの？
- \* 近くで運動のできるところはないの？
- \* 預貯金の引き出しや手続き、お金の管理が一人でできなくなってしまった…
- \* 電話や強引な訪問販売でつい高価な品物を買う契約をしてしまったけど、どうしたらいいの？
- \* 近所の一人暮らしの高齢者の方が心配なのですが…
- \* 認知症の心配をしているが、どこで診てもらえばいいの？ など

センター長：満井 敦子  
(主任介護支援専門員)

社会福祉士：浴 肇  
(生活支援コーディネーター)

社会福祉士：近藤 美香  
社会福祉士：門脇 圭  
社会福祉士：若田 雅弘  
社会福祉士：太田尾美香  
保健師：向井 由香  
主任介護支援専門員：春日 忍美  
介護支援専門員：中谷 隆幸  
介護支援専門員：森田紀美子



私たちがお待ちしております！

どんなご相談でも構いません。相談は無料で、秘密は厳守いたします。お気軽にお問合せください。

問い合わせ 大竹市地域包括支援センター TEL (0827) 53-1165

## 大竹さつき作業所・アイビー作業所「ぷらっとほーむ」

### 大竹さつき作業所・アイビー作業所 利用者の声

利用歴40年以上

50代 男性



作業するのが楽しい。段ボールテープ止めるの頑張ってる。

利用歴2年

30代 女性



自分に向いている作業が見つかり、同じ作業が続けられています。休憩時間も楽しく過ごせているので、時間が経つのが早く感じます。

色板(学校教材)の作業が好き。週2回カラオケ歌うの楽しい。



50代 女性

利用歴3年

牡蠣通し全部ばっちりです。面白い名場面です。アイスコーヒーを注文しました。とても新鮮な香りでした。



20代 男性

就労継続支援 B 型事業所

大竹さつき作業所

TEL (0827) 57-3935

〒739-0624 大竹市御園2丁目11-15

就労継続支援 B 型事業所

アイビー作業所

TEL (0827) 35-6655

FAX (0827) 35-5758 (共通)



### 第9回 鉄っちゃんのかい

だい9かい てっちゃんのかい 9th Tecchannokai

第8回

第10回 →

日時：令和8年6月4日(木)  
15:00～16:30

場所：サントピア大竹 1階ルーム 1-1・2

内容：「鉄道」をテーマにした交流会

写真やジオラマなどのグッズの持ち寄り大歓迎です。



おおよその人数把握のため、下記連絡先までご連絡いただくと幸いです。

TEL (0827)52-2275 地域福祉係 担当：佐伯

### 介護職員 初任者研修受講生募集



日時 令和8年6月13日(土)～9月19日(土)  
\*毎週土曜日9:00～

会場 大竹市総合福祉センター  
「サントピア大竹」

定員 先着15名  
\*定員に達し次第締め切らせていただきます。

受講料金 33,000円  
(テキスト代・税込み)

対象 現在、大竹市にお住まいの方

大竹市の助成金制度があります。▶▶  
こちらのQRコードからアクセスできます。



申し込み  
問い合わせ 大竹市社会福祉協議会(大竹市地域包括支援センター)  
TEL:(0827)53-1165  
(受付時間:土・日・祝日を除く9:00～17:00)

令和8年6月5日(金)  
までにお申し込み  
ください

## よりそいサポートセンターです。 ひとりで悩みごとや困りごとを抱えていませんか?ご相談ください。



「ひきこもり・  
不登校の理解を深める座談会」

開催報告  
1

### ～グループでおしゃべりしましょう～

2月8日(日)サントピア大竹において、令和7年度ひきこもり・不登校の理解を深める座談会を開催しました。

ひきこもり・不登校の家族の方、過去に保護者として悩まれた方などが集まり、グループに分かれて、日頃の思いを自由に語りました。

参加者からは、「アドバイスただけてありがたかったです。」「参加者をふやしていきたいですね。」「また次回も、このような会を開催してください。」などの意見をいただきました。



令和7年度 ひきこもり講演会・  
重層的支援事業研修会

開催報告  
2

### 「ひきこもりの理解と 当事者への関わりについて」

3月2日(月)アゼリアおおたけにおいて、令和7年度ひきこもり講演会を開催しました。

当日は、医療法人社団知仁会 メープルヒル病院精神科 河内英基 先生にお話しいただきました。

質問コーナーでは、疑問に思っていること、どのように支援していけばよいかなどの質問がありました。

この講演会を通じて、ひきこもりへの正しい理解が広がることを願っています。

#### 【参加者の声】

- ・ひきこもりの支援の難しさを感じました。共感という言葉が心に残りました。
- ・知らない事や話を沢山聞くことができよかったです。
- ・変化の芽をみのがすことなく、支援を継続していけたらと思いました。
- ・とてもわかりやすい講演でした。



#### 【市社協ひきこもり・不登校支援 活動紹介】

- ◎ひきこもり支援定例会 : 毎月第4火曜 10:00～11:30
- ◎ひきこもり支援親の会 こもれびの会: 不定期 10:00～11:30
- ◎井戸端サロン みんな : 毎月第3月曜 13:30～15:30

#### 【相談・問い合わせ】

地域福祉課 よりそいサポートセンター  
TEL:(0827)35-5300  
E-mail: yorisoi@otake-shakyo.or.jp

